

2018 스타트업-청년취업 매칭사업 주요내용

2018.01.25.(목)

□ 사업개요

- (목적) 청년인재 채용을 희망하는 스타트업·창업기업에 인재지원금(인건비 일부)을 지원하여 신규 일자리 창출 및 창업활성화 기반 마련

《스타트업-청년취업 매칭사업 특·장점》

- ① 스타트업 구인난 해소 및 취업문화 인식개선 제고
- ② 기업(스타트업)에 대한 제한조건을 최소화 한 열린 기업요건
- ③ 기업에서 원하는 청년인재를 직접 선발·채용하는 시스템
- ④ 인재지원금 지원 절차 및 행정의 간소화

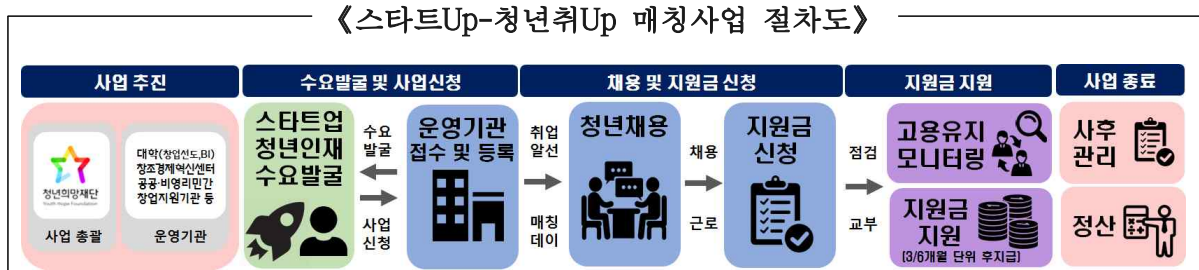
- (지원대상) 참신한 아이디어와 잠재력을 갖춘 스타트업·창업기업 중 운영기관에서 추천 및 선정한 기업

《지원제외 기업》

- ① 협약일 기준 사업개시 7년 초과 및 상시근로자(고용보험가입자 기준) 수 30인 초과 기업
- ② 중소기업기본법 제2조(중소기업자의 범위) 이외 기업
- ③ 중소기업창업지원법 시행령 제4조(창업에서 제외되는 업종) 해당기업
- ④ 기타 본 사업목적 및 재단의 지원기준 범위에 해당하지 않는 기업
(특수법인, 의료법인 및 의료기관, 노무법인, 법무법인, 세무·회계법인, 학교법인, 재단법인, 비영리단체 및 기관, 프랜차이즈 및 체인점, 단순 도·소매업, 재단에서 참여를 제한하는 업종 등)

- (지원내용) 스타트업창업기업에서 신규로 채용한 청년(만 15~34세이하)의 인재지원금을 1인 최대 3백만원 한도로 지원(기업당 최대 2인)
- (지원방법) 인재지원금 지급방식은 추후 안내
- (지원규모) 1,500명('16년 919명, ' 17년 1,500명)
- (운영기관) 대학(창업선도·BI 운영대학 등), 창조경제혁신센터, 공공·비영리민간창업지원기관 등의 다음 요건을 갖춘 운영기관 선정
 - ① 창업지원 관련 지원 경력 및 전문 인력을 갖춘 기관 및 단체
 - ② 창업기업 구인수요 발굴 및 관리가 가능한 기관 및 단체

- (추진절차) ①운영기관 선정→ ②스타트업 및 청년인재 수요발굴→ ③매칭(수시·매칭데이 등)추진→ ④매칭(근로계약체결)성공 및 근로→ ⑤인재지원금 지원→ ⑥사후관리 및 정산



□ 스타트업

- (정의) 우수한 청년인재 구인을 통해 성공적인 창업을 목표로 하는 기업으로 운영기관이 발굴한 스타트업·창업기업
- (기준) 사업개시 7년 이내 및 상시근로자 수 30인 이하의 창업 기업으로써, 청년인재 채용을 희망하는 기업
 - 1) 협약일 기준 7년 이내 사업개시 기업
 - 2) 지원제외 이외 기업 중 운영기관에서 사업 참여를 확정된 기업

《지원제외 기업》

- ① 협약일 기준 사업개시 7년 초과 및 상시근로자(고용보험가입자 기준) 수 30인 초과 기업
- ② 중소기업기본법 제2조(중소기업자의 범위) 이외 기업
- ③ 중소기업창업지원법 시행령 제4조(창업에서 제외되는 업종) 해당기업
- ④ 기타 본 사업목적 및 재단의 지원기준 범위에 해당하지 않는 기업
(특수법인, 의료법인 및 의료기관, 노무법인, 법무법인, 세무·회계법인, 학교법인, 재단법인, 비영리단체 및 기관, 프랜차이즈 및 체인점, 단순 도·소매업, 재단에서 참여를 제한하는 업종 등)

- (채용조건) 당해연도 최저임금 보장 및 4대 사회보험 의무 가입 등
 - 1) 당해연도 최저임금을 보장한 월급 및 연봉 제공: 2018년 기준 7,530원(시급)

기준	월 환산 기준시간 (주당 유급주휴 포함)	월 환산액
주 소정근로 40시간 기준	209시간	1,573,770원
주 소정근로 35시간 기준	183시간	1,377,990원
주 소정근로 30시간 기준	156시간	1,174,680원

※ 최저임금에 산입되지 않는 임금(ex. 상여금, 연장시간근로, 급식수당 등) 미포함

- 2) 4대 사회보험(국민연금, 건강보험, 산재보험, 고용보험) 의무 가입
- 3) 전일제 기준의 주 30시간 이상의 소정근로 시간 보장

□ 청년인재

- (정의) 유망 스타트업에 구직을 희망하는 미취업 청년
- (기준) 만 15세~34세 이하의 대한민국 국적자(고용보험가입일 기준)

《지원제외 청년》

- ① 해당 기업 소속 기존 임직원(등기임직원, 실질경영인 등 포함)
- ② 기업대표의 직계존비속, 형제, 자매, 배우자 등
- ③ 사업 참여확정 이후 ①,② 항목에 해당할 경우 지원종료

- (채용조건) 채용기업에서 전일제 기준의 주 30시간 이상의 소정근로 시간 수행

□ 운영기관

- (정의) 사업의 효율적인 수행을 위해 재단에서 사업운영을 위탁한 전문기관
- (기준) 사업 수행을 위한 관련 지원 경력 및 전문 인력을 갖춘 공공·비영리기관

- ① 고등교육법 제2조에 의한 대학 중 창업지원 관련 업무 수행대학
(창업선도대학, BI(창업보육센터) 운영 대학 등)
- ② 전국단위 창조경제혁신센터
- ③ 중앙정부 및 지방자치단체 산하 창업지원 공공기관
- ④ 비영리 민간 창업지원기관

* '17년 운영기관 중 성과목표를 달성한 기관은 당해연도 사업 참여 시 우대

- (주요업무) 스타트업 및 청년인재 발굴, 수시매칭 및 매칭데이 운영, 위탁사업비 관리 및 집행, 현장모니터링, 인재지원금 지급, 운영지침 상의 업무 등

- (지원사항) 목표인원 및 실적에 따른 위탁사업비 지원

- ① 위탁사업비 편성 : 매칭 목표인원 1인당 50만원 기준으로 지원
- ② 목표인원 : 기관 당 50~100명으로 신청(단, 지역안배를 고려한 매칭인원 조율 가능)

□ 인재지원금

- (정의) 사업에 선정된 스타트업과 근로계약을 체결한 청년인재의 일부 인건비 및 지원금 비용
- (기준) 1인 최대 3백만원 지원(기업당 최대2인)
- (지원방법) 인재지원금 지급방식은 추후 안내
- (지급요건) 근로계약 체결 이후 3개월 단위로 신청 후 後지급
 - 1) 신청가능일 : 홀수달 매월(3, 5, 7, 9, 11월) 15일 까지
 - 2) 중도입사자의 경우 월 만급 급여 수령기준으로 최초 기업지원금 신청 가능
 - * 예시) 2/15 입사자의 경우, 3월 만 급여 수령 이후부터 지원금 신청가능
 - 3) 중도퇴사자의 경우 근로계약체결 1개월 만급 이후부터, 지원금을 일할계산하여 지급(원단위 절사)
 - * 예시) 5/15 퇴사자의 급여를 기업에서 (월급여)/31일*15일로 산정하였다면, 지원금 또한 50만원/31일*15일로 산정하여 신청(원단위 절사)
 - 4) 지원기간 내 중도퇴사자 발생 시 1회에 한해 후임자로 청년인재 변경을 요청(퇴사일 기준 30일 이내)할 수 있으며, 1인 최대 지원금 범위 내 지원가능(단, 12월 변경 불가)
- (중복수혜) 사업목적에 부합하는 기업 및 다양한 스타트업을 지원하기 위해 유사사업과의 중복수혜 회피
 - 1) 동 사업과 유사한 인건비 지원 형태의 사업은 중복지원 불가

《중복지원불가사업》

- | |
|--|
| <ul style="list-style-type: none">① 연구개발과제(R&D) 수행에 따른 인건비 보조 지원 사업② 중소기업부 창업선도대학 창업아이템 사업화 지원금(인건비 편성 시)③ 고용노동부 중소기업청년추가고용장려금(②+① 중 ①인원)④ 기타 인건비 지원 형태 사업(인턴십, 인건비 보조 등) |
|--|

- 2) 인건비 지원 이외 자산형성지원금(청년내일채움공제, 희망내일키움통장 등), 사회보장보험지원(두리누리사회보험), 일자리안정자금(현금지급, 사회보험료 상계), 취업성공지원금 등은 중복지원 가능

구분	'17 사업	'18 사업(안)
사업규모	1,500명(달성율 99.5%)	1,500명(동일)
사업예산	4,760백만원(집행율 95.9%)	4,750백만원
사업운영비	① 위탁사업비 : 1인당 50만원 ② 인재지원금 : 1인당 300만원	① 위탁사업비 : 1인당 50만원(동일) ② 인재지원금 : 1인당 300만원(동일)
운영기관	28개	공모·위탁
운영기간	'17년 1월 말 ~ '18년 8월 까지	'18년 2월(예정) ~ '19년 8월 까지
스타트업 요건	①사업개시 7년 이내 ②중소기업창업지원법 시행령 4조(창업에서 제외되는 업종) 해당기업 제외	①사업개시 7년 이내 및 상시근로자 수 30인 이하 ② 중소기업기본법 제2조(중소기업자의 범위) 해당 기업 ③중소기업창업지원법 시행령 4조(창업에서 제외되는 업종) 해당기업 제외 ④ 기타본 사업목적 및 재단의 지원기준 범위 (특수법인, 의료법인, 노무법인, 학교법인, 재단법인, 프랜차이즈 및 체인점 등 제외)
기존 참여기업	수혜인원 중 자진퇴사의 경우 재참여 가능	'16년, '17년 포함 최대 4명까지 지원가능
채용 조건	①최저임금 보장(주40시간, 1,352,230원) ②4대 사회보험 의무가입 ③주30시간 이상 근무	①최저임금 보장(주40시간, 1,573,770원) ②4대 사회보험 의무가입(동일) ③주30시간 이상 근무(동일)
인재지원금 지원	최대 300만원 / 6개월 지원 50만원×6개월 기업지원	최대 300만원 / 6개월 지원 인재지원금 지급방식 추후 안내
중복수혜 불가	①정부R&D인건비보조지원 ②중소기업청 창업선도대학 ③기타 정부인건비 보조사업 ※취업성공지원금, 자산형성지원금, 사회보장보험 지원 등은 중복가능	①R&D과제수행에 따른 인건비보조 ②중소기업청 창업선도대학 ③ 고용노동부 중소기업청년추가고용장려금(②+① 중 ①인원) ④ 기타 인건비 지원 형태 사업 (인턴십, 인건비 보조 등) ※취업성공지원금, 자산형성지원금, 사회보장보험 지원, 일자리안정자금 등은 중복가능
기타	- 매칭데이 31회 개최(5,809명 참여) - 서울산업진흥원(sba), 신용보증기금, 한국콘텐츠진흥원 등 유관기관 협업 - 재단 주최 사업설명회 등 2회 개최 - 자료집 2종 발간(매뉴얼, 협의회 자료)	- 매칭데이 추진 - 유관기관 업무연계 및 협업

붙임2**18년 스타트업-청년취업 매칭사업 세부추진 일정(안)**

세부 추진 내용	일정	비고
▪ 운영기관 공모	'18년 1월 25일(목) ~ 2월 13일(화)	20일 간
▪ 운영기관 선정평가	'18년 2월 20일(화)	기존 : 서면평가 신규 : 경쟁PT
▪ 운영기관 선정 및 계약체결	'18년 2월 4주차	
▪ 운영기관 사업설명회	'18년 2월 5주차	
▪ 사업 운영	'18년 2월 ~ '19년 8월	계약체결일 이후
▪ 사업 중간보고회(예정)	'18년 하반기	
▪ 운영기관 워크숍(예정)	'18년 하반기	
▪ 인재지원금 교부	'18년 4, 6, 8, 10, 12월 / '19년	
▪ 사업결과보고 및 정산	'19년 8월	

※ 상기 일정은 상황에 따라 변경될 수 있음.